

# **Ist Ihre Logistik in der Weihnachtszeit den Anforderungen des elektronischen Handels gewachsen? Die Schlüssel zum Erfolg.**

Xabier Gonzalez, Commercial Director



# Inhalt

---

Einführung des Verfassers	3
Die besonderen Merkmale der Weihnachtszeit	4
Sind Sie darauf vorbereitet, diese Weihnachten erfolgreich zu meistern?	6
Pick To Light Systems	8



A handwritten signature in black ink, consisting of stylized, overlapping loops and a long horizontal stroke at the bottom.

## Einführung des Verfassers

---

Nachdem wir unseren Sommerurlaub genossen haben, freuen wir uns alle auf den Dezember, den Weihnachtsmonat. In diesem Monat sind die Straßen rot geschmückt, die Schaufenster zeigen sich von ihrer kreativsten Seite, auf den Märkten herrscht ein friedvolles Ambiente und am Weihnachtstag liegen unter den Bäumen zahlreiche bunte Pakete.

Aber ist Ihre interne Logistik den Verkaufsspitzen in der Vorweihnachtszeit auch gewachsen?

Dazu kommt noch die Komplexität des Omnichanneling: Alle Studien sagen eine Zunahme des E-Commerce-Kanals aufgrund der Pandemie und der daraus resultierenden veränderten Gewohnheiten voraus. Sind Sie sicher, dass Ihr Lager in der Lage ist, alle Aufträge zu bewältigen? Und vor allem: fehlerfrei und pünktlich?

Wenn die Antwort NEIN lautet, geben wir Ihnen in diesem White Paper die wichtigsten Schlüssel an die Hand, um jedes Heim mit einem Lächeln zu füllen und vor allem, um Ihnen selbst ein Lächeln zu entlocken, weil Sie es geschafft haben, die interne Logistik Ihres Unternehmens zu optimieren.

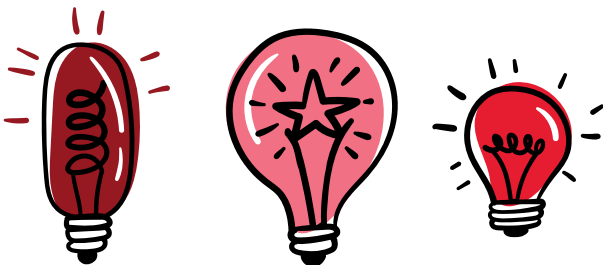
# Die besonderen Merkmale der Weihnachtszeit

Die gesamte Vorfreude, die sich über lange Wochen angesammelt hat, konzentriert sich auf einen einzigen Tag:

## Weihnachten.

Daher müssen die Unternehmen darauf vorbereitet sein, den enormen Anstieg der Aufträge zu bewältigen, die sowohl von Geschäften als auch von Endkunden eingehen.

Die besonderen Merkmale dieses wichtigsten Festtages des Jahres erfordern eine ausgeklügelte Logistik, damit die Wünsche aller Käufer erfüllt werden.

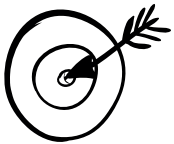




## Auftragsspitzen

---

Die Anzahl der vorzubereitenden Aufträge vervielfacht sich. Zu den häufigsten Problemen gehören Verzögerungen bei der Kommissionierung wegen Personalmangel, ineffiziente Arbeitsabläufe, durch die zwei- oder dreimal so viele Lagerarbeiter erforderlich sind, und die Notwendigkeit von Schulungen bereits Wochen vor Beginn der Kampagne, um nur einige zu nennen.



## Null Fehler

---

In dieser Zeit des Jahres begangene Fehler bei der Auftragsbearbeitung haben unzufriedene Kunden zur Folge, was der eigentlich guten Arbeit des Unternehmens schaden kann und sich auch auf die Online-Bestellungen auswirkt.



## Die wichtigsten Tage

---

24-Stunden-Lieferungen sind wichtiger denn je, denn es ist unvorstellbar, kein Geschenk zu haben. Daher ist es wichtig, die Auftragsvorbereitung, den Versand und die Lieferung in einer Omnichannel-Umgebung zu rationalisieren.



## Rückwärtslogistik

---

Die Zunahme der Aufträge führt zu mehr Rücksendungen. Die Rückwärtslogistik ist mit höheren Kosten im Lager verbunden, sowohl in Bezug auf das Personal als auch auf den Platzbedarf.

**“** Die Kommissionierprozesse sind der Schlüsselpunkt der gesamten Logistik. Wenn dieser einfache Vorgang nicht richtig durchgeführt wird, war die gesamte Investition in das Lager (Gebäude, Regale, Gabelstapler usw.) umsonst und die Käufererfahrung ist negativ.

**Xabier Gonzalez**

# Sind Sie darauf vorbereitet, dieses Weihnachten erfolgreich zu meistern?

---

**Omnichanneling** ist wichtiger denn je: Das Jahr 2020 war ein Meilenstein für den Aufstieg des **E-Commerce** im Zuge der durch Covid ausgelösten Gesundheitskrise. Dieser Meilenstein hat sich natürlich auch auf das Weihnachtsgeschäft ausgewirkt, da die Verbraucher neue Einkaufsgewohnheiten haben.

Um den Anstieg der Geschäftstätigkeit fehlerfrei zu bewältigen und die Kosten für die interne Logistik der Unternehmen minimal zu halten, muss man in der Lage sein, sich an diese Schwankungen anzupassen und agil zu sein.



## Put To Wall

Arbeitsstationen mit individuellen Plätzen für die einzelnen Aufträge. Nach dem Batch Picking müssen alle Produkte nach Auftrag sortiert werden. Die Put-to-Wall-Lösung erleichtert diesen Prozess dank Pick-to-Light-Vorrichtungen.



+ info.

## Pick To Light

Die Pick-to-Light-Lösung ist bequem, schnell und intuitiv, was eine papierlose Kommissionierung ermöglicht, bei der die Hände frei bleiben.



+ info.

## Batch Picking

Die Lagermitarbeiter müssen nur einen einzigen, optimierten Weg zurücklegen, was eine erhebliche Zeiteinsparung zur Folge hat. Die gesamte Charge (mehr als 1 Auftrag) wird auf einer einzigen Strecke eingesammelt, wodurch derselbe Weg nicht mehrmals zurückgelegt werden muss.



+ info.



*Die Erfahrung bei E-Commerce-Projekten und die Vielseitigkeit der Lösungen von Pick To Light Systems machen unsere Technologie zur **Option mit dem besten Preis-Leistungs-Verhältnis** auf dem Markt. Je nach Lösung können wir **Produktivitätsteigerungen von 45 % bis 600 %** mit einem **ROI von weniger als 1 Jahr** erzielen.*

**Xabier Gonzalez**

# Pick To Light Systems

Pick To Light Systems bietet fortschrittliche Lösungen zur Optimierung aller Ihrer Lagerprozesse.

Das Unternehmen mit Sitz in Oñati (Guipúzcoa, Spanien) wurde 2002 als Tochterunternehmen von AIOI Systems (Japan) gegründet.

**Unterhalten  
wir uns über  
Ihre Logistik?**

+34 943 71 88 20

[xgonzalez@ptlsystems.com](mailto:xgonzalez@ptlsystems.com)

[www.picktolightsystems.com](http://www.picktolightsystems.com)



**pick to light**

Your efficiency, our guiding light

