

¿Puede tu logística soportar la demanda del ecommerce de estas navidades?

Las claves para triunfar.

Xabier Gonzalez, Director Comercial



Contenido

Introducción del autor	3
La singularidad de las navidades	4
¿Preparados para triunfar estas navidades?	6
Pick To Light Systems	8



A handwritten signature in black ink, consisting of stylized, overlapping loops and a long horizontal stroke at the bottom.

Introducción del autor

Una vez disfrutado el mes de agosto todas las personas miramos de reojo al mes de diciembre, al mes de las navidades. Ese mes donde las calles se visten de rojo, los escaparates lucen sus mejores creatividades, en los mercados se respira paz y el día de navidad, los árboles lucen coloridos paquetes.

Pero, ¿está tu logística interna preparada para hacer frente al pico de ventas que suponen las semanas previas a la Navidad?

A este pico se suma además la complejidad de la omnicanalidad: todos los estudios prevén un aumento del canal e-commerce debido a la pandemia y los cambios de hábito acarreados. ¿Estás seguro que tu almacén está preparado para hacer frente a todos los pedidos? Y lo más importante: ¿sin errores y respetando los tiempos de entrega?

Si la respuesta es NO, en este White Paper te damos las claves más importantes para llenar de sonrisas todos los hogares, y lo más importante, sacarte esa sonrisa de haber sido capaz de optimizar la logística interna de tu empresa.

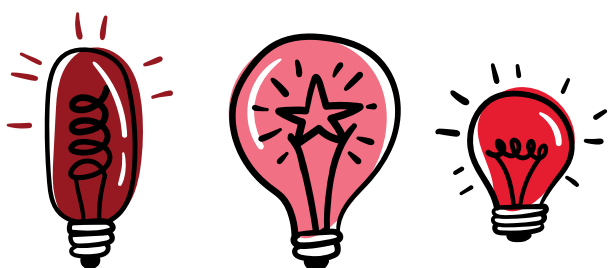
La singularidad de las navidades

Toda la ilusión acumulada durante largas semanas se centra en un único día:

el día de navidad.

Por lo que, las empresas deben estar preparadas para hacer frente a la gran oleada de pedidos, tanto a tiendas como a cliente final.

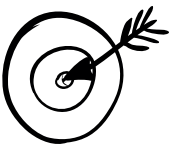
Esta festividad tan importante del año, cuenta con diferentes características que derivan en la necesidad de una logística sofisticada para satisfacer los deseos de todos los compradores.





Picos de pedidos

El número de pedidos a preparar se multiplica. Algunos de los problemas más frecuentes son los retrasos en la preparación de pedidos debidos a mano de obra, operativas ineficientes que hacen duplicar o triplicar el personal de almacén y la necesidad de formación semanas antes del inicio de la campaña, entre otros.



0 errores

Los errores en los pedidos en estas fechas derivan en clientes insatisfechos que pueden dañar el buen trabajo realizado por la empresa con repercusión en los pedidos online.



Días clave

Las entregas en 24 horas cobran más importancia que nunca, porque el quedarse sin regalos, es inconcebible. De ahí, la importancia de agilizar la preparación de pedidos, la expedición y su entrega en un entorno omnicanal.



Logística inversa

El incremento de pedidos deriva en incremento de devoluciones. La logística inversa supone un mayor coste en el almacén: tanto de personal como espacio.

“ Los procesos de picking son el punto clave en toda la logística. Si esa simple operación es tramitada de forma incorrecta, toda la inversión en el almacén (edificio, estanterías, carretillas, etc.) no habrá servido de nada y la experiencia del comprador será negativa.

Xabier Gonzalez

¿Preparados para triunfar estas navidades?

La **omnicanalidad** cobra más importancia que nunca: el año 2020 ha marcado un hito en el aumento del **e-commerce** en consecuencia de la crisis sanitaria generada por el Covid. Por lo que este hito también ha impactado en las compras de navidad, ya que el consumo tiene nuevos hábitos de compra.

Para hacer frente al crecimiento de la actividad, sin realizar errores y minimizar los costes que supone la logística interna de las empresas, es importante tener la capacidad de adaptarse a dichas oleadas y ser ágil.



Batch Picking

Las personas trabajadoras del almacén realizan un único recorrido, optimizado y acarreado un ahorro de tiempo considerable. En un sólo trayecto se recogerá el lote completo (más de 1 pedido), evitando repeticiones del mismo recorrido.



+ info.

Pick To Light

La solución Pick To Light es un sistema cómodo, rápido e intuitivo, el cual facilita una preparación de pedidos sin necesidad de papeles, conservando las manos libres.



+ info.

Put To Wall

Estaciones de trabajo con espacios individuales para cada pedido. Finalizado el Batch Picking, todos los productos se deben clasificar por pedido, por lo que la **solución Put To Wall** facilita el proceso, gracias a los dispositivos Pick To Light.



+ info.



*La experiencia en proyectos ecommerce y la versatilidad de las soluciones de Pick To Light Systems, hacen de nuestra tecnología la **mejor opción calidad-precio** del mercado. Dependiendo de la solución podemos tener **incrementos productivos desde el 45% hasta 600%** con un **ROI inferior a 1 año**.*

Xabier Gonzalez

Pick To Light Systems

En Pick To Light Systems ofrecemos soluciones avanzadas para optimizar todos los procesos de su almacén.

Radicada en Oñati (Guipúzcoa), fue fundada en 2002, como empresa perteneciente a AIOI Systems (Japón).

¿Hablamos de su logística?

+34 943 71 88 20

xgonzalez@ptlsystems.com

www.picktolightsystems.com



pick to light

Your efficiency, our guiding light

